



## Portrait - EISELE Case-Systems GmbH

*Seit 1992 steht der Name Eisele für Produkte von höchster  
Qualität*

*„Made in Germany“*

## Ein familiengeführtes Unternehmen

Der geschäftsführende Gesellschafter und Firmengründer Manfred Eisele begann in Egmating, bei München, mit der Entwicklung und der Produktion von Koffer-Systemen für Leiterplatten sowie Schwingungsdämpfer. In den Jahren 2001 und 2004 traten die Söhne Matthias und Michael in die Firma ein. Seit dem 01.01.2016 ist Herr Matthias Eisele Geschäftsführer.



Matthias  
Eisele

Manfred  
Eisele

Michael  
Eisele



Auf Grund der steigenden Nachfrage und einer sich schnell vergrößernden Produktpalette wurde 1995 der Firmensitz in ein größeres Produktionsgebäude in das niederbayerische Massing verlagert. 2006 waren auch diese Räumlichkeiten zu klein und es erfolgte ein erneuter Umzug in ein neu errichtetes 500 qm großes Büro- und Fertigungsgebäude, dem heutigen Firmensitz im Industriegebiet von Massing.

Durch die Anschaffung modernster Fertigungstechnik wurde im Jahr 2007 die Produktionshalle um weitere 250 qm vergrößert. Die Unternehmung ist eine familiengeführte Gesellschaft mit beschränkter Haftung und beschäftigt zurzeit 15 Mitarbeiter.

***Das Produktionsprogramm reicht vom komplett geschweißten  
VOLL-Aluminiumkoffer über Flight-Cases / Profilrahmen- bis  
zu diversen Aluminiumzargenkoffern***



***Ob Industrie-, Film- oder Waffenkoffer: Alle Produkte können nach Ihren individuellen Anforderungen mit Innenausstattungen ausgerüstet werden***



**Koffer mit Komplettausbau**

## **Taschen**

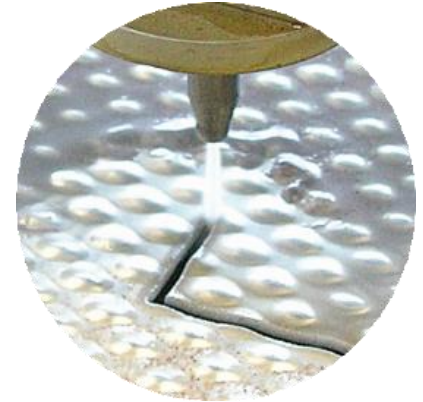
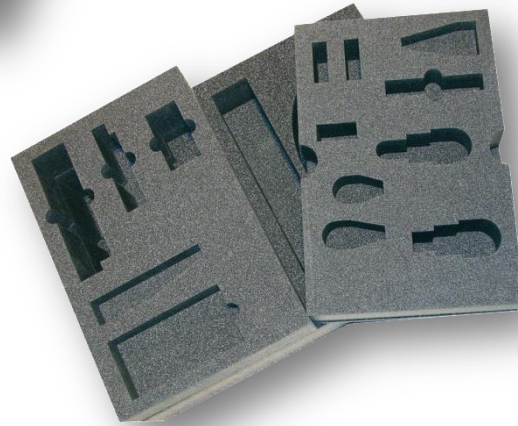
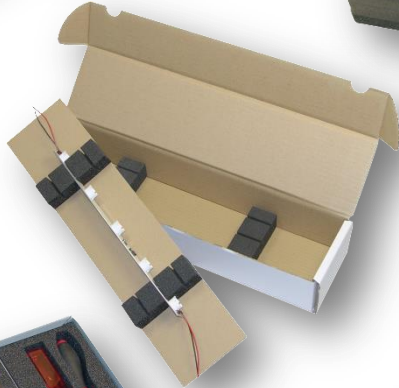
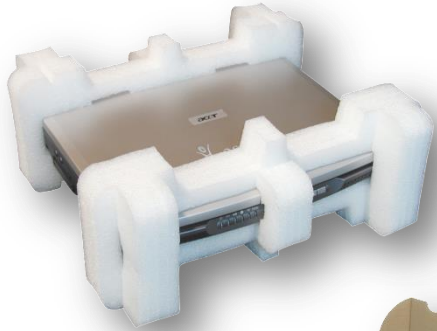
*Soll es keine feste Verpackung sein! Auch flexible Verpackungsmöglichkeiten schützen Ihre Produkte sicher*



**Holzetuis** – die edle Präsentation Ihrer wertvollen Produkte



***Auf moderner Wasserstrahl- und Frästechnik entstehen konturangepasste  
Schaumstoffeinsätze, Konstruktivverpackungen, Trennwände, Frontplatten,  
u.S.W.***

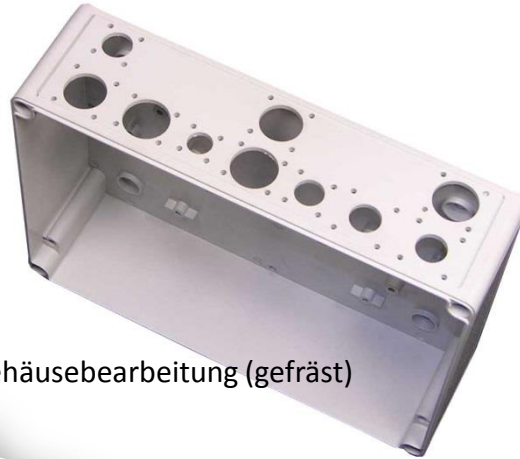


***Es werden auch Zulieferteile, außerhalb von Koffer-Systemen, für die Industrie, Handwerk und Behörden gefertigt, wie zum Beispiel...***

Dichtung  
(wasserstrahlgeschnitten)



Gehäusebearbeitung (gefräst)



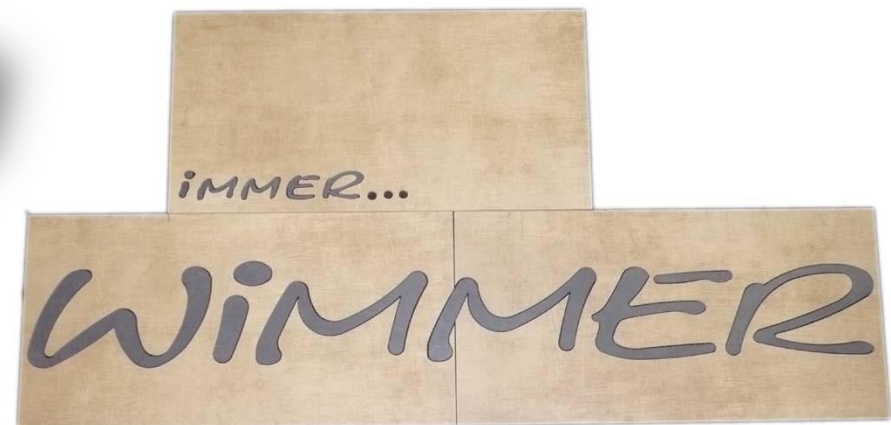
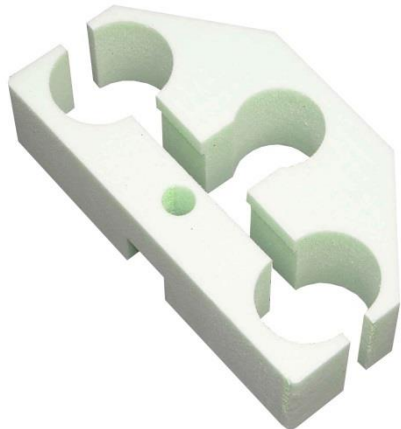
Natursteine (wasserstrahlgeschnitten)



Klemme (wasserstrahlgeschnitten)

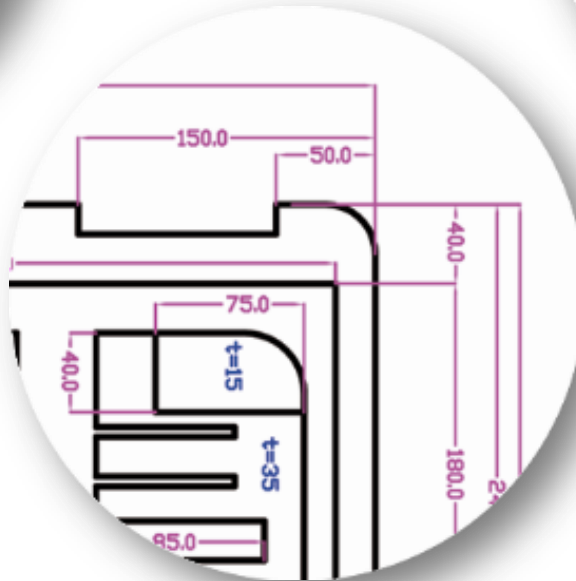
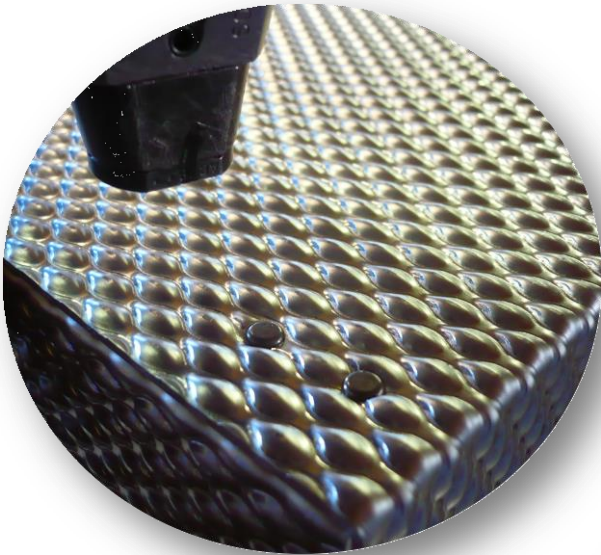


Styrodur – Isolierung  
(wasserstrahlgeschnitten)



Logo's in Fliesen (wasserstrahlgeschnitten)

**Zur Gewährleistung des hohen Qualitätsanspruchs stehen u.a. CAD- Technik, Stanz-Niet-Automat und Walzenklebemaschine zur Verfügung**





**Spezial-Koffer-Lösungen von individuellen Einzelanfertigungen über Klein- bis Großserien sind ohne Weiteres realisierbar**



**Sonderanfertigungen**

**EISELE**

***Als Systemanbieter sind wir zertifizierter Großhändler von PELI-STORM-Cases, ZERO- Vollaluminium-Koffern (19" GeräteKoffer), Tanos-Systainer und diversen einwandigen bzw. doppelwandigen Kunststoffkoffern.***



*Die Firmenphilosophie setzt neben Kontinuität, Qualität und Herstellung langlebiger Produkte auch auf die nachhaltige Nutzung von Energieressourcen durch eine eigene Photovoltaik- und Solaranlage.*

*Wir sind zertifiziert nach ISO 9001:2008*



*Unser Ziel ist es, Produkte zum besten Preis-Leistungs-Verhältnis zu liefern und Sie als Kunde für eine vertrauensvolle und partnerschaftliche Zusammenarbeit zu gewinnen.*

**„Ihr Inhalt ist es wert!“**